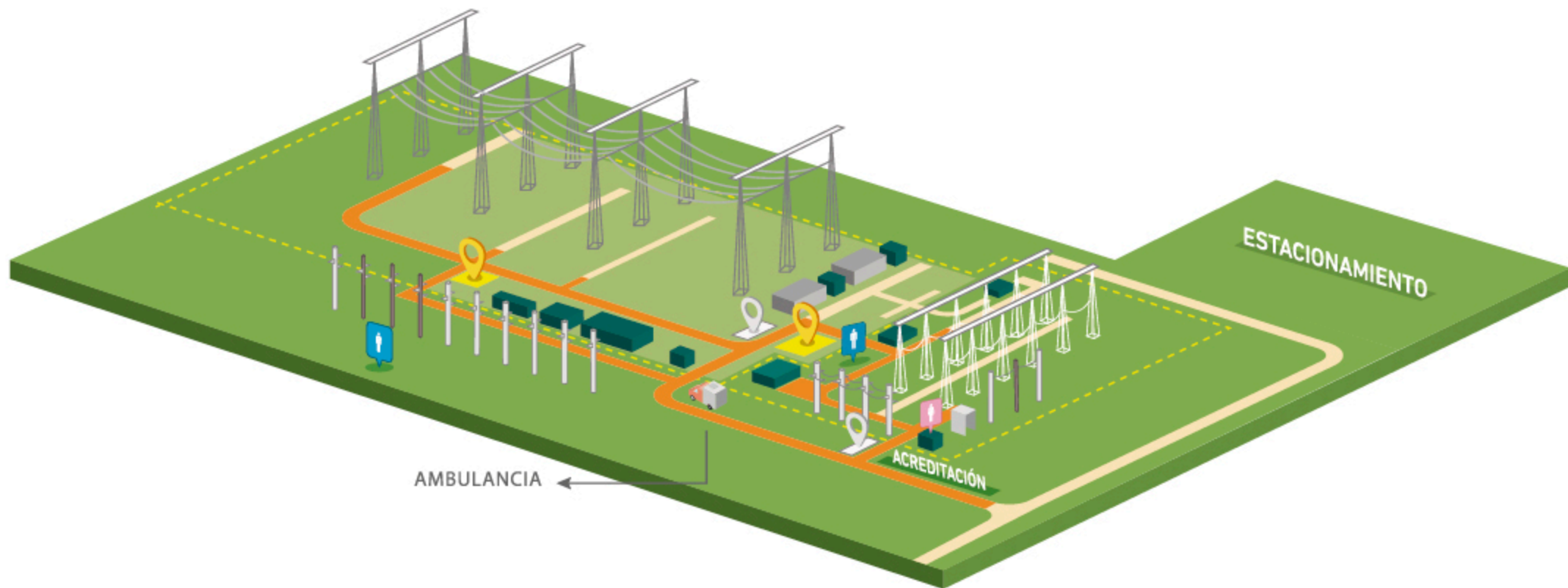


# Servicios



Baños Mujeres



Baños Hombre  
Vestuarios



Stand



Pantallas

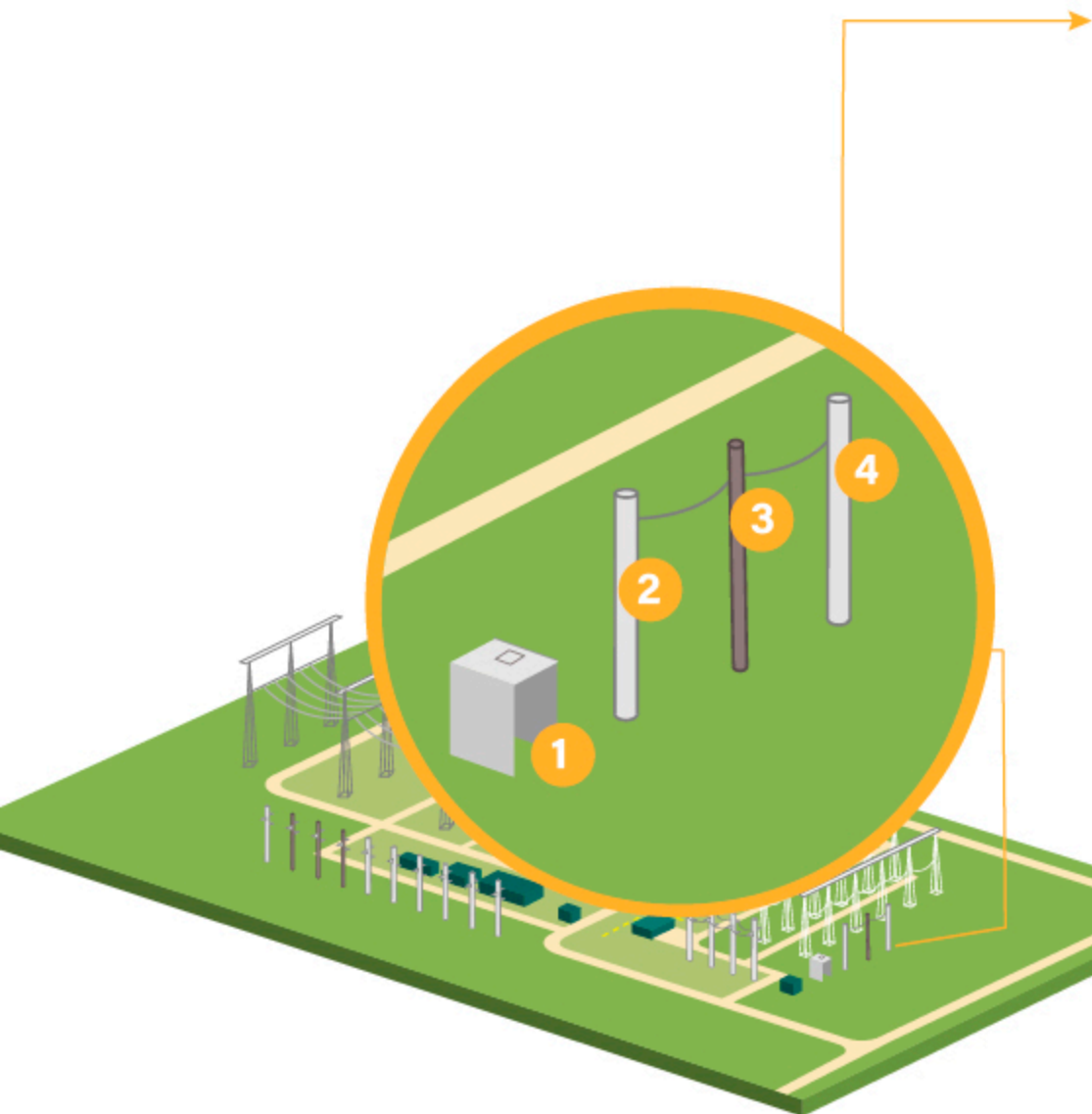


ZONA DE CIRCULACIÓN



LÍMITE FÍSICO DEL PREDIO

# Trabajos de Baja Tensión



**TAREA N° 1 (BT 1)** 9 a 10 h COLUMNA 1

**Conexión nuevo alimentador en SETD subterránea**

*Cambio cruceta alienación 13,2 kV desde hidroelevador*

**TAREA N° 2 (BT 2)** 10 a 10.45 h COLUMNA 1

**Rescate en espacio confinado**

*Rescate en espacio confinado*

**TAREA N° 3 (BT 3)** 10.45 a 11.45 h COLUMNA 4

**Instalación de seccionador en línea aérea preensamblada**

*Cambio cadena de retención 33 kV tipo MN 12 desde hidroelevador*

**TAREA N° 4 (BT 4)** 11.45 h a 12:30 COLUMNA 3

**Conexión nueva acometida aérea**

*Conexión nueva acometida aérea*

**TAREA N° 5 (BT 5)** 12.30 a 13.15 h COLUMNA 3

**Rescate en altura**

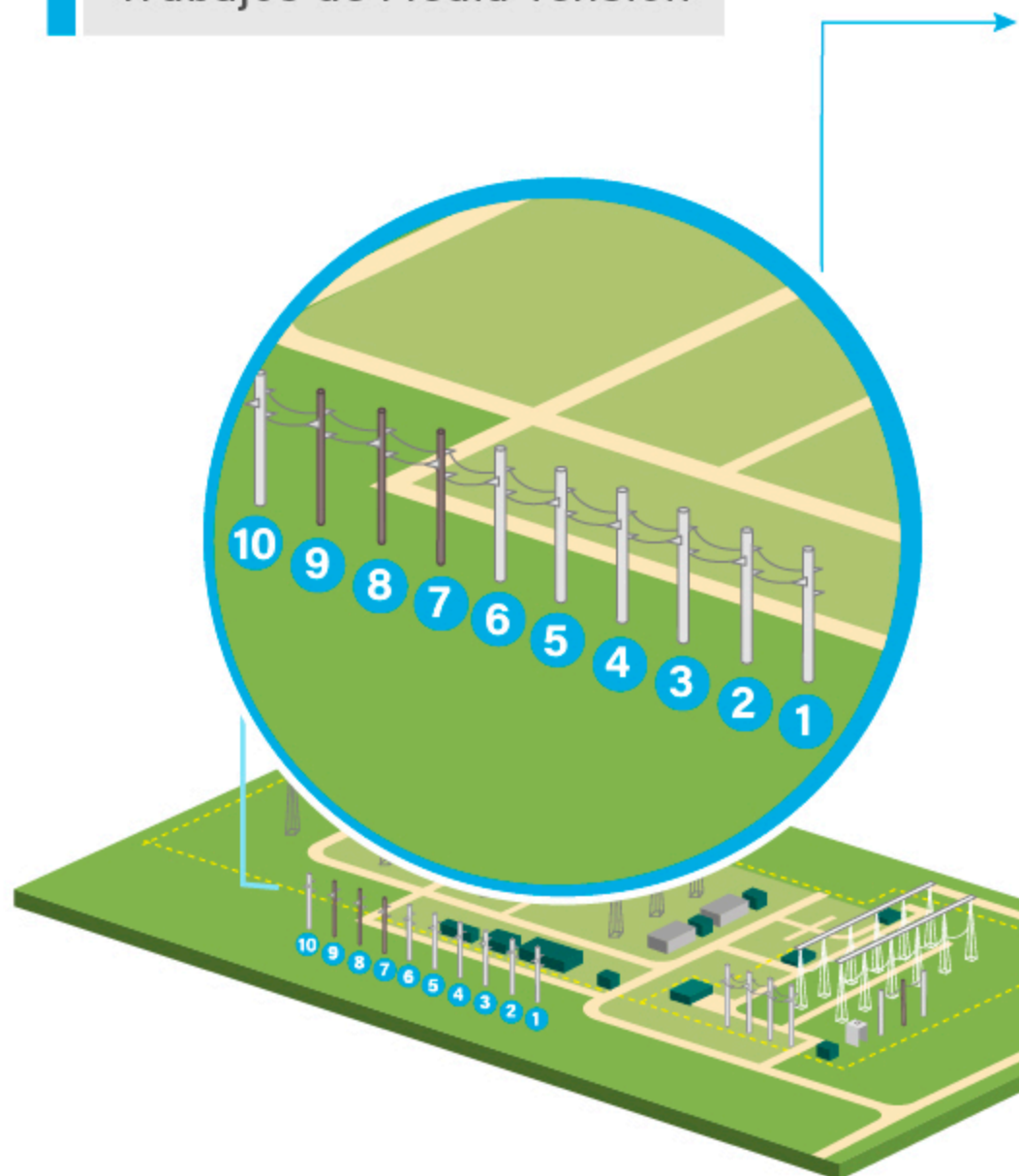
*Rescate en altura*

**TAREA N° 6 (BT 6)** 13.15 h a 14.15 COLUMNA 8

**Reemplazo de Seccionador APR en SETD**

*Reemplazo de Seccionador APR en SETD*

## Trabajos de Media Tensión



### TAREA N° 7 (MT 1)

9 a 10.30 h

COLUMNA 8

Cambio cruceta alineación 13,2 kV desde hidroelevador

*Cambio cruceta alineación 13,2 kV desde hidroelevador*

### TAREA N° 8 (MT 2)

10.30 a 11.15 h

COLUMNA 9

Cambio seccionador unipolar tipo cuchilla utilizando bypass en línea de 13,2 kV desde hidroelevador

*Cambio seccionador unipolar tipo cuchilla utilizando bypass en línea de 13,2 kV desde hidroelevador*

### TAREA N° 9 (MT 3)

9 a 9.30 h

COLUMNA 1

Cambio cadena de retención 33 kV tipo MN 12 desde hidroelevador

*Cambio cadena de retención 33 kV tipo MN 12 desde hidroelevador*

### TAREA N° 10 (MT 4)

9.30 a 10 h

COLUMNA 2

Cambio cadena de suspensión tipo MN 12 en línea de 33 kV desde hidroelevador

*Cambio cadena de suspensión 33 kV tipo MN 12 desde hidroelevador*

### TAREA N° 11 (MT 5)

12.30 a 13.45 h

COLUMNA 8

Cambio tramo de conductor y aislador soporte de alineación MN 3 desde hidroelevador aislado y escalera aislada en 13,2 kV

*Cambio seccionador unipolar tipo cuchilla utilizando bypass en línea de 13,2 kV desde hidroelevador*

**TAREA N° 12 (MT 6)** 12 a 12.30 h COLUMNA **3**

Apertura puente de línea en doble retención en línea de 33kV desde hidroelevador

*Cambio cadena de retención 33 kV tipo MN 12 desde hidroelevador*

**TAREA N° 13 (MT 7)** 11.15 a 12 h COLUMNA **9**

Cambio puente de línea en doble retención pasante 13,2 kV utilizando puente provisorio desde elevador

*Cambio seccionador unipolar tipo cuchilla utilizando bypass en línea de 13,2 kV desde hidroelevador*

**TAREA N° 14 (MT 8)** 10.30 a 12.30 h COLUMNA **6**

Cambio de aislador de apoyo

*Cambio de aislador de apoyo*

**TAREA N° 15 (MT 9)** 9 a 11 h COLUMNA **7**

Cambio de línea pasante a doble retención

*Cambio de aislador de apoyo*

**TAREA N° 16 (MT 10)** 14 a 15 h COLUMNA **7 y 8**

Reparación de fase utilizando manguito de reparación

*Cambio de aislador de apoyo*

**TAREA N° 17 (MT 11)** - COLUMNA **2**

Cambio de cadena de aisladores pasantes 33 kV

*Cambio de cadena de aisladores pasantes 33 kV*

**TAREA N° 18 (MT 12)** 13 a 13.45 h COLUMNA **5**

Reemplazo de cadena aisladores en retención 33 kV

*Reemplazo de cadena aisladores en retención 33 kV*

**TAREA N° 19 (MT 13)** 12 a 12.30 h COLUMNA **9**

Cambio de seccionador unipolar con puentes aislados auxiliares con corte visible en LMT 13,2 Kv.

*Cambio seccionador unipolar tipo cuchilla utilizando bypass en línea de 13,2 kV desde hidroelevador*

**TAREA N° 20 (MT 14)** 13 a 13.30 h COLUMNA **1**

Cambio de cadena de retención con camastro en LMT 33 kV.

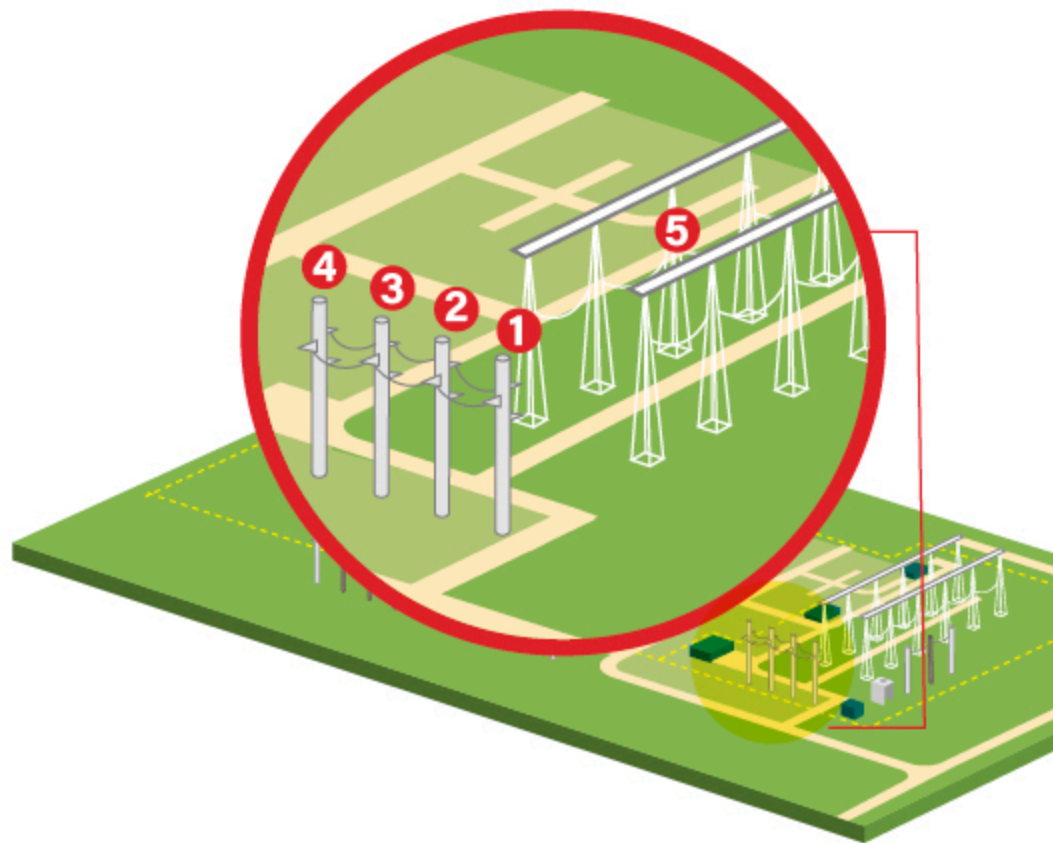
*Cambio de cadena de retención con camastro en LMT 33 kV.*

**TAREA N° 21 (MT 15)** 14 a 14.30 h

Cambio de cadena de retención con camastro en LMT 33 kV.

*Cambio de cadena de retención con camastro en LMT 33 kV.*

# Trabajos de Alta Tensión



**TAREA N° 22 (AT 1)**

9 a 11 h

**COLUMNA 5**

**Puenteo y reparación de seccionador**

*Cambio cruceta alienación 13,2 kV desde hidroelevador*

**TAREA N° 23 (AT 2)**

10 a 10:45 h

**COLUMNA 3**

**Cambio de aislador de suspensión**

*Cambio seccionador unipolar tipo cuchilla utilizando bypass en línea de 13,2 kV desde hidroelevador*

**TAREA N° 24 (AT 3)**

11 a 13:30 h

**ENTRE 3 y 2**

**Reflechado en medio de vano**

*Cambio cadena de retención 33 kV tipo MN 12 desde hidroelevador*

**TAREA N° 25 (AT 4)**

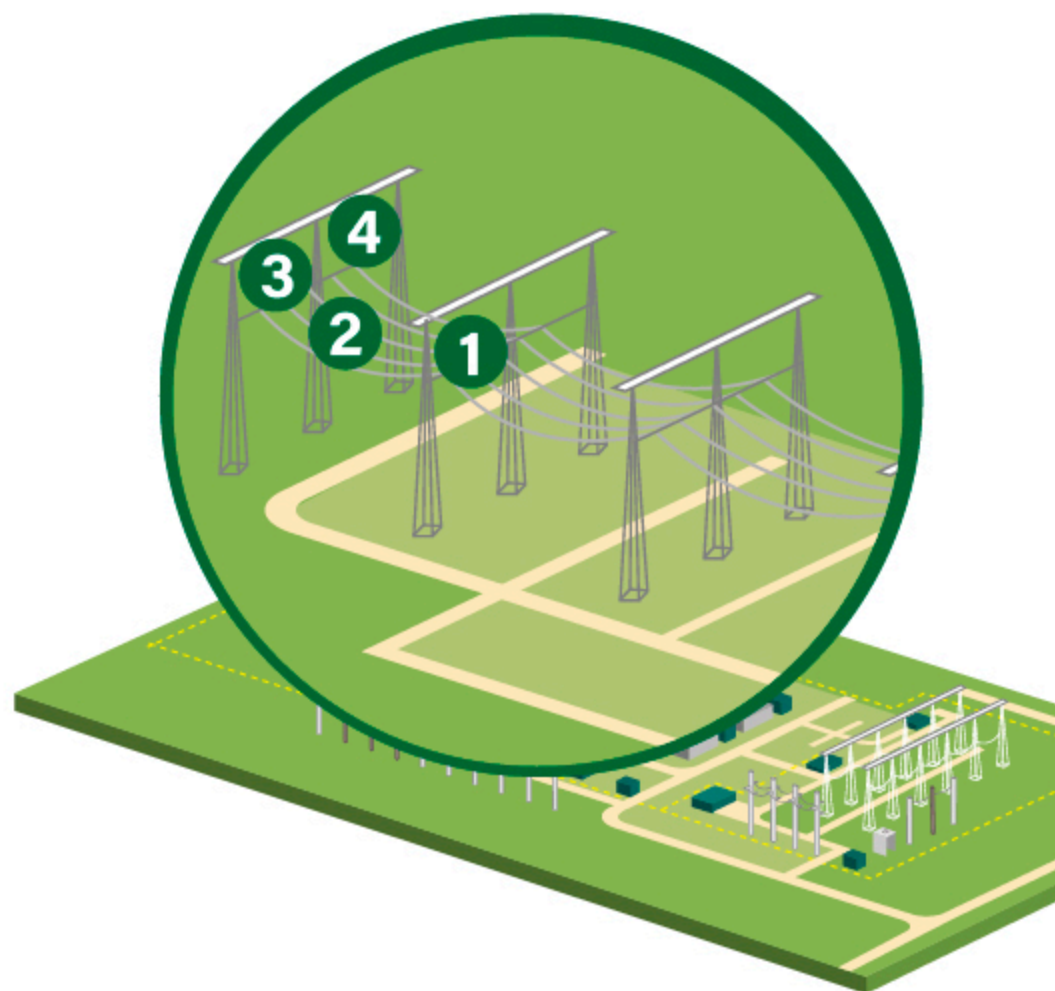
12 a 14 h

**COLUMNA 3**

**Cambio de aislador de suspensión**

*Cambio cadena de retención 33 kV tipo MN 12 desde hidroelevador*

# Trabajos de Extra Alta Tensión



## TAREA N° 26 (EAT 1)

9 a 12 h

1

Bypass seccionador de línea de 500 kV

*Cambio cruceta alienación 13,2 kV desde hidroelevador*

## TAREA N° 27 (EAT 2)

10.30 a 11 h

4

Lavado de Aisladores

*Cambio seccionador unipolar tipo cuchilla utilizando bypass en línea de 13,2 kV desde hidroelevador*

## TAREA N° 28 (EAT 3)

11 a 13 h

2

Cambio de aisladores suspendidos en pórticos de ET

*Cambio cadena de retención 33 kV tipo MN 12 desde hidroelevador*

## TAREA N° 29 (EAT 4)

13 a 15 h

3

Cambio de separador con carro en fase

*Cambio cadena de retención 33 kV tipo MN 12 desde hidroelevador*

## Salida de emergencia

